

- 本日より石川県庁現地対策本部での活動を開始。
各市町などからの支援要請などを取りまとめ、対策本部にて解決策を検討。



石川県庁現地対策本部にて各支援要請などを取りまとめ

課題について対応方法を検討



○ 被災状況調査班(砂防)は調査結果のとりまとめ作業を実施



○ 被災状況調査班(道路)は調査結果のとりまとめ作業を実施



- 高度技術指導班(水道)は、輪島市門前町の地原浄水場で輪島市、横浜市水道局と被災状況の確認を実施
- 今後の復旧方針について打合せを実施



関東TEC—FORCE 活動通信

R6.1.1石川県能登地震による体制(応援)
NO.16【令和6年1月10日(水)】

関東地方整備局は、令和6年能登半島地震による災害に伴う自治体等への支援として1月3日から活動しており、1月9日は20班71名で石川県羽咋郡志賀町等で、被災状況調査等を実施しました。

被災状況調査班(道路)



(志賀町大福寺等の被災状況調査等実施)



被災状況調査班(砂防)



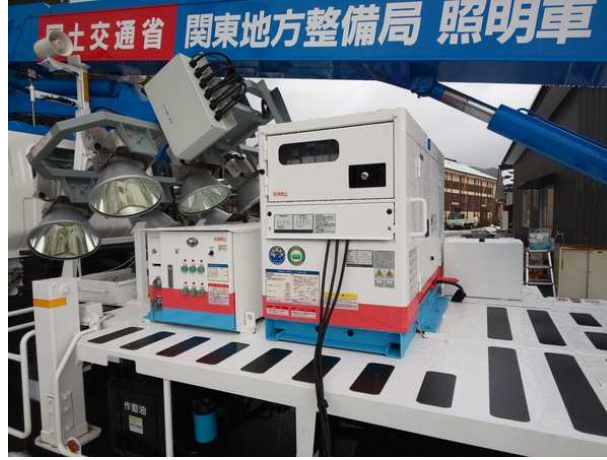
(輪島市縄又町等の被災状況調査等実施)

応急対策班(照明)



(輪島市内で活動)

電源支援班



(輪島市内で活動)



被災状況調査班(Car-SAT)



(輪島市内で活動)

給水支援班



(珠洲市内で活動)



関東TEC-FORCE 活動通信

R6.1.1 石川県能登地震による体制(応援)
NO.17【令和6年1月10日(水)】

関東地方整備局は、令和6年能登半島地震の被災自治体支援のため、1月10日(水)より、TEC-FORCE(緊急災害対策派遣隊)電源支援班4名を北陸地方整備局管内に派遣しました。本日までに延べ41班139名を派遣しました。本日時点で21班75名が現地で活動中です。



TEC-FORCE隊員(4名)



隊長決意表明



関東地方整備局長から激励



令和6年能登半島地震による対応状況

～TEC-FORCE 被災状況調査班(道路) 活動状況～【東北地方整備局】

1月9日(火)の活動状況

<当日の活動内容>

- 被災状況調査5班で穴水町内の現地調査を実施。(残り1班は調査結果のとりまとめを実施)
- 本日は、80路線の状況調査を実施。(箇所の詳細は今後対応)



【被災状況調査】路面クラック(穴水町字山中)



【被災現況調査】路面の段差確認(穴水町内)



1月9日(火)の活動状況

<当日の活動内容>

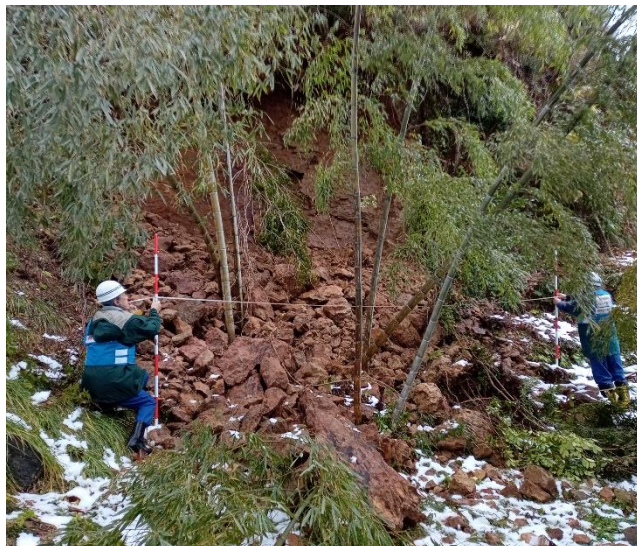
- ・被害状況調査(輪島市、穴水町、七尾市)
- ※志賀町は交通事情により未調査

<翌日の活動予定>

- ・被害状況調査(輪島市、穴水町、七尾市)



位置図(調査箇所)



被害状況調査(石川県七尾市中島町小牧)



被害状況調査(石川県輪島市稲舟町)



令和6年能登半島地震による対応状況

～TEC-FORCE 河川調査班 活動状況～【北陸地方整備局】

1月9日(火)現地調査概要

河川調査班第1班～第7班により、2市4町(輪島市、珠洲市、志賀町、中能登町、穴水町、能登町)で被災箇所での現地調査及び資料作成等を実施を実施

1月10日(水)の予定

被災箇所の現地調査を実施



第3班 志賀町被災状況調査



第5班 中能登町資料作成状況



第3班 志賀町資料作成状況



第3班 志賀町被災状況打合せ



令和6年能登半島地震による対応状況

～TEC-FORCE 被災状況調査班 活動状況～【北陸地方整備局】

1月9日(火)の活動状況

・当日の活動内容

輪島港及び七尾港の被災状況調査

・翌日の活動予定

飯田港、輪島港、小木港、宇出津港
七尾港、

・その他特記事項

特になし



調査箇所: 輪島港、七尾港



輪島港 被災状況調査



輪島港 被災状況調査



七尾港 被災状況調査



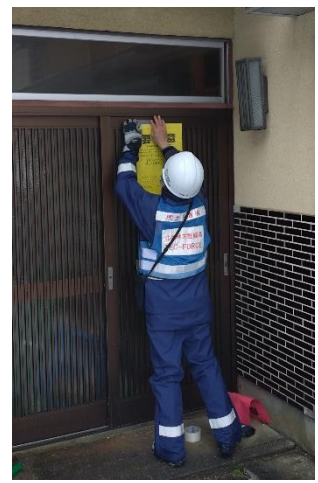
七尾港 被災状況調査



1月9日(火)の活動状況
被災建築物の応急危険度判定を実施
(判定実施箇所:穴水町・新潟市)



判定実施箇所: 石川県穴水町・新潟県新潟市



応急危険度判定の様子①
(石川県穴水町)



応急危険度判定の様子②
(石川県穴水町)



応急危険度判定の様子③
(石川県穴水町)



令和6年能登半島地震による対応状況 ～TEC-FORCE 応急対策班(給水支援) 活動状況～【東北地方整備局】

1月9日(火)の活動状況

田鶴浜コミュニティセンターにおいて、自衛隊第7師団災害派遣隊と協働により、仮設入浴施設を支援

<当日の活動内容>

- 給水支援: 田鶴浜コミュニティセンターにて給水活動(自衛隊が設営する入浴施設への給水)
①班14:25～14:55 ②班14:50～15:20



給水活動状況

仮設入浴施設(自衛隊設営)

中部地方整備局TEC-FORCE活動記録

令和6年能登半島地震活動概要

本日(10日)の現地のTEC-FORCE(緊急災害対策派遣隊)の主な活動は以下のとおりです。



○建築班による珠洲市における危険度判定調査



○タンクローリーによる穴水町における照明車への燃料補給





- 令和6年能登半島地震による被災状況の調査のため、石川県能登地方へTEC-FORCEを派遣
- 9日に災害対策本部車2台を珠洲市、輪島市へ、高度技術指導班（水道）2名を穴水町へ、営繕支援班（応急危険度判定）3名を珠洲市へ派遣しました。

【給水班】中能登町

- ・ 2名 給水車2台 4日～活動中
- 10日に第2陣に引継ぎ

【港湾班】北陸地整 金沢港湾・空港整備事務所

- ・ 4名 9日に撤収し帰還

【先遣班】北陸地整本局

- ・ 3名 7日～活動中
- 12日に第2陣を準備中

【市町道調査班(被災状況調査班)】珠洲市ほか

- ・ 6班（24名） 8日～活動中
- 15日に第2陣を準備中

【砂防班】防災ステーション

- ・ 5班（20名） 8日～活動中
- 15日に第2陣を準備中

【高度技術指導班（水道）】穴水町

- ・ 2名 9日発、10日～活動中
- 15日に第2陣を準備中

【営繕支援班（応急危険度判定）】珠洲市

- ・ 3名 9日発、10日～活動中
- 12日に第2陣を準備中

【応急対策班】輪島港、飯田港

- ・ 災害対策本部車2台 9日発、10日～活動中



【市町道調査班】珠洲市
作業状況（9日）



【市町道調査班】珠洲市
作業状況（9日）



【市町道調査班】珠洲市
打合せ状況（9日）



【給水班】中能登町
作業状況（9日）

【中国地整】TEC-FORCEの活動状況 (R6.1.10)



■ 北陸地整へ1月4日より、TEC-FORCEを派遣して災害対応を実施
先遣班、被災状況調査班、応急対策班、水道支援班を派遣中

《TEC-FORCE派遣状況》

1月10日(水) 14班・48名
のべ151人・日 (1/4~1/10)



打合せの状況 (輪島市役所 道路班)



被災状況調査 (能登町 道路班)



被災状況調査
(能登町 砂防班)



待機支援車の活動 (のと里山空港)



被災状況調査
(能登町 砂防班)



北陸地整 災对本部の状況
(新潟市 先遣班)



[第5報]四国地方整備局TEC-FORCE活動状況（R6.1.10）

- 能登町にて、大阪市水道局と打合せを行いました。
- 石川県珠洲市の現地調査を行いました。
- 珠洲市役所にて、現地調査の整理作業を行いました。

水道班（能登町）



道路班（珠洲市）



○九州地方整備局TEC-FORCEは、輪島市内の市道に関する通行可能調査をしています。



△関係者との打ち合わせ状況



△現地調査の状況（輪島市町野町）



△現地調査の状況（輪島市）