

## TEC-FORCEの活動

県・市町村への「リエゾン派遣」、「被災状況調査班」等を派遣し、県、市町との情報共有や道路、河川、上下水道施設等の被災状況調査を実施。これまでにのべ6,095名(1/15\_15:00時点)を派遣。

### ○被災状況調査班等

- ◇広域被災状況調査班[防災ヘリ・Car-SAT]
- ◇被災状況調査班[河川・道路・砂防・港湾・応急危険度判定]
- ◇応急対策班[道路啓開・照明]
- ◇高度技術指導班[河川・道路・砂防・港湾上水・下水・空港・住宅・都市・建築]
- ◇給水支援班[応急給水]
- ◇電源支援班[電源確保]
- ◇運用支援班[空港]
- ◇現地支援班[災害対策本部車・待機支援車]
- ◇その他先遣班、災害記録班等

## 【被災状況調査班】



## 【給水支援班】

## 災害対策用機械等の活動

照明車、給水機能付散水車、対策本部車、待機支車等を派遣し、給水支援、電源支援等を実施。これまでにのべ1,264台(1/15\_15:00時点)を派遣。

### ○災害対策用機械等

- ◇排水ポンプ車
- ◇照明車
- ◇対策本部車
- ◇待機支援車
- ◇給水機能付散水車
- ◇バックホウ
- ◇衛星通信車
- ◇Car-SAT
- ◇Ku-SAT 等





# 北海道開発局 広域TEC-FORCE活動状況

**TEC-FORCE** Technical Emergency Control Force  
Hokkaido Regional Development Bureau  
(令和6年1月14日20時30分 時点)

- 1日も早い復旧のため、休日も災害対応を行っております。砂防調査班の先遣隊が本日から活動を開始しました。



砂防調査班の先遣隊が本日から活動を開始。

情報のとりまとめや打合せを行う高度技術指導班(水道)

○ 被災状況調査班(砂防)は、珠洲市役所で調査箇所を確認後、被災状況調査を実施



珠洲市役所で調査箇所の確認



被災状況調査



民間派遣と連携したドローンによる調査



○ 被災状況調査班(道路)は、穴水町内で被災状況調査を実施



東北地方防災エキスパートと連携した被災状況調査



積雪中での被災状況調査



被災状況調査 (橋梁背面部)

## ○ 高度技術指導班(水道)は、輪島市門前町の地原浄水場を調査



# 関東TEC—FORCE 活動通信

R6.1.1石川県能登地震による体制(応援)  
NO.23【令和6年1月14日(日)】

関東地方整備局は、令和6年能登半島地震による災害に伴う自治体等への支援として1月3日から活動しています。1月13日は81名で、石川県志賀町内等での被災状況調査等を実施しました。

被災状況調査班(道路)



被災状況調査班(砂防)



被災状況調査(港湾)



(北陸地整本部会議参加状況)



(志賀町内の被災状況調査・AIカメラ設置状況)



(輪島市内での活動)

被災状況調査班 (Car-SAT)



(珠洲市内での活動)

高度技術指導班 (水道)



(珠洲市内での打ち合わせ状況)

応急対策班 (照明)



(輪島市内での活動)

電源支援班



(富山市内での打ち合わせ状況)



# 令和6年能登半島地震による対応状況

## ～TEC-FORCE 被災状況調査班(道路) 活動状況～【東北地方整備局】

### 1月13日(土)の活動状況

#### <当日の活動内容>

- ・ 道路全6班中1班は第1陣から第2陣へ業務を引き継ぎ
- ・ 全6班中3班は穴水町内の7路線で被災状況調査を実施
- ・ 残る2班は調査結果とりまとめ、今後の調査計画を検討



被災状況調査

調査計画検討状況





# 令和6年能登半島地震による対応状況

## ～TEC-FORCE 砂防調査班 活動状況～【北陸地方整備局】

### 1月13日(土)の活動状況

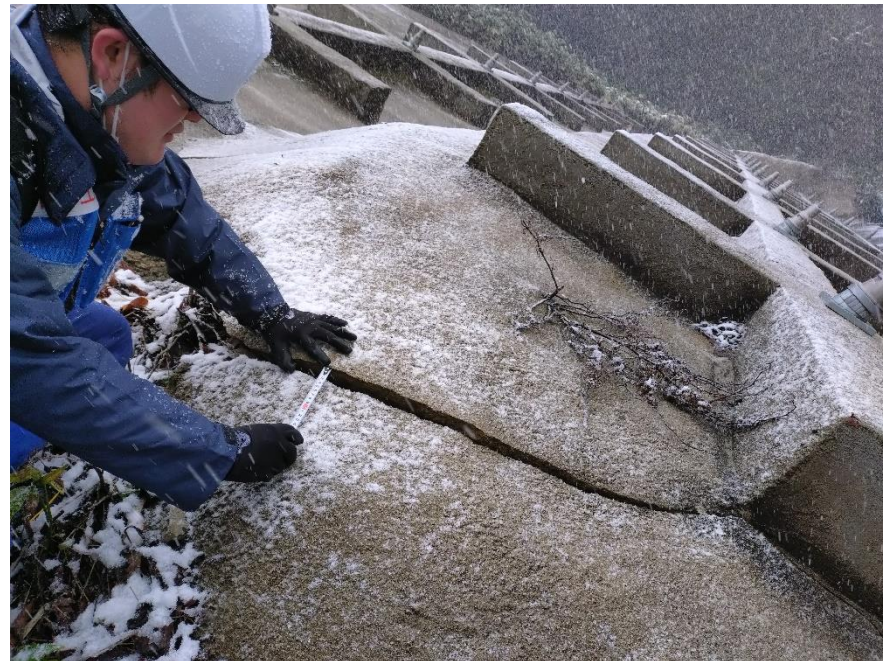
- ・内業を実施
- ・能登町 被災状況調査を実施

### 1月14日(日)の活動予定

- ・珠洲市 被災状況調査を実施
- ・能登町 被災状況調査を実施



被災状況調査 (能登町字山田三田)



被災状況調査 (能登町字山田三田)



# 令和6年能登半島地震による対応状況

## ～TEC-FORCE 河川調査班 活動状況～【北陸地方整備局】

### 1月13日(土)現地調査概要

2市3町(輪島市、珠洲市、志賀町、穴水町、能登町)で現地調査及び資料作成等実施

### 1月14日(日)の予定

被災箇所に関する現地調査及び資料作成等実施



第3班 志賀町内業状況



第3班 志賀町調査結果報告



第3班 志賀町護岸被災状況調査



#### 1月13日(土)の活動状況

##### <当日の活動内容>

- ・内業(資料整理)

##### <翌日の活動予定>

- ・防衛省チャーター船 乗船補助(七尾港)
- ・被災状況調査(金沢港)

##### <その他特記事項>

- ・特になし



内業状況(金沢港湾・空港整備事務所)



位置図(調査箇所赤丸)



内業状況(金沢港湾・空港整備事務所)



令和6年能登半島地震による対応状況  
 ~TEC-FORCE 建築物応急危険度判定班 活動状況~  
 【本省・関東・近畿地方整備局】

1月13日(土)の活動状況  
 被災建築物の応急危険度判定を実施  
 (判定実施箇所:珠洲市・輪島市)



判定実施箇所:石川県珠洲市・輪島市



応急危険度判定の様子①  
 (石川県珠洲市)



応急危険度判定の様子②  
 (石川県珠洲市)



応急危険度判定の様子③  
 (石川県珠洲市)



1月13日(土)の活動状況  
 ・能登町内で給水活動を実施

1月14日(日)の活動予定  
 ・志賀町文化ホールと能登町内で給水活動を実施予定



給水活動（能登町役場）



給水活動（柳田温泉病院）

# 中部地方整備局TEC-FORCE活動記録

## 令和6年能登半島地震活動概要

本日(14日)の現地のTEC-FORCE(緊急災害対策派遣隊)の主な活動は以下のとおりです。



建築班による能登町における危険度判定調査



砂防班による輪島市におけるドローンを用いた被害状況調査

- 近畿地方整備局では、令和6年能登半島地震 災害支援のため、石川県能登地方へTEC-FORCE（緊急災害対策派遣隊）を派遣しています。
- 本日（1月14日）の主な活動状況は以下の通りです。

【給水班】道の駅織姫の里・なかのと  
・ 2名 給水車2台 4日～活動中

【先遣班】北陸地整本局  
・ 4名 7日～活動中

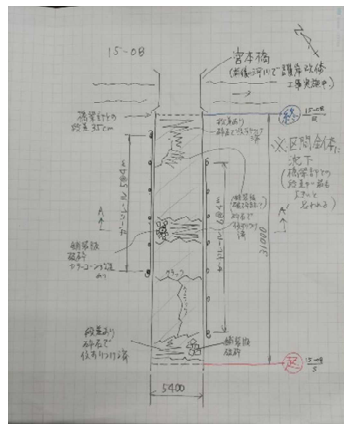
【市町道調査班(被災状況調査班)】珠州市、  
防災ステーション  
・ 6班（24名） 8日～活動中  
15日に第2陣を準備中

【砂防班】防災ステーション  
・ 5班（20名） 8日～活動中  
15日に第2陣を準備中

【高度技術指導班（水道）】穴水町  
・ 2名 10日～活動中  
15日に第2陣を準備中

【営繕支援班（応急危険度判定）】能登町  
・ 3名 10日～活動中  
15日に第3陣を準備中

【応急対策班】輪島港、飯田港  
・ 4名 災害対策本部車2台 10日～活動中



【市町道調査班】防災ステーション 作業状況（14日）



【応急対策班】飯田港 災害対策本部車(14日)



【営繕班】能登町 作業状況（14日）



【水道班】穴水町 作業状況（14日）

# 【中国地整】TEC-FORCEの活動状況（R6.1.14）



■北陸地整へ1月4日より、TEC-FORCEを派遣して災害対応を実施  
先遣班、被災状況調査班、現地支援班、水道支援班、高度技術指導班を派遣中

## 「TEC-FORCE派遣状況」

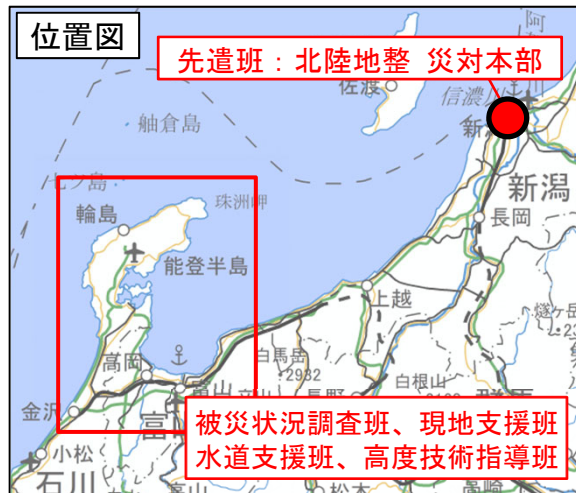
1月14日（日） 15班・51名  
のべ352人・日（1/4～1/14）

## 「TEC-FORCE派遣状況一覧」

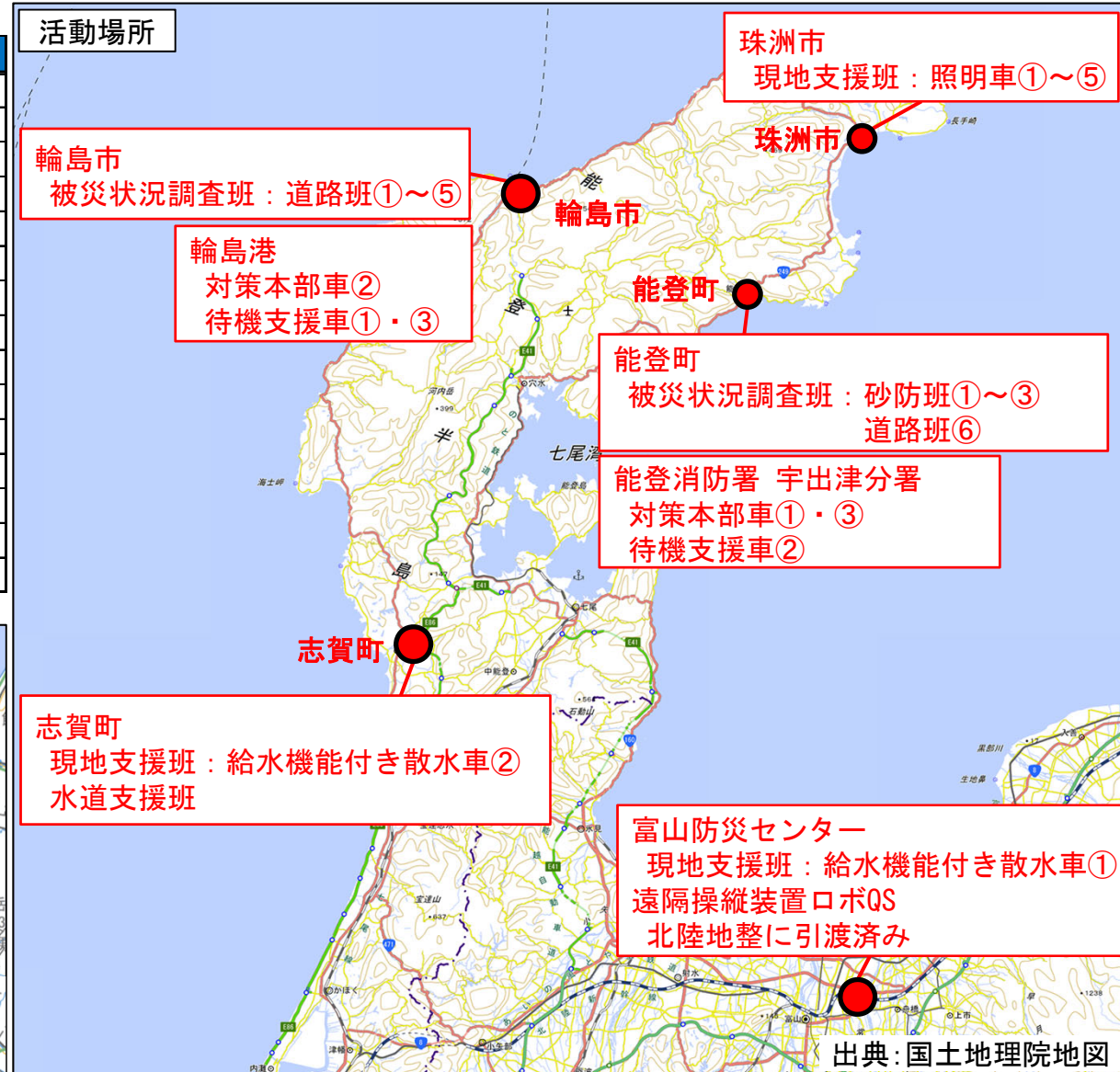
班名	詳細	人数	派遣先	派遣日
先遣班		4	北陸地整	1/5～
被災状況調査班	道路班①	4	輪島市	1/7～
	道路班②	4	輪島市	1/9～
	道路班③	5	輪島市	1/9～
	道路班④	4	輪島市	1/9～
	道路班⑤	4	輪島市	1/7～
	道路班⑥	4	能登町	1/7～
	砂防班①	4	能登町	1/9～
	砂防班②	4	能登町	1/9～
	砂防班③	4	能登町	1/9～
現地支援班	給水支援	2	富山市	1/4～
	照明車	2	富山市	1/7～
	対策本部車	3	富山市	1/10～
水道支援班		2	志賀町	1/8～
高度技術指導班	道路班	1	金沢市	1/12～

※交代による重複を除く

## 位置図



## 活動場所



出典：国土地理院地図



# 【中国地整】TEC-FORCEの活動状況（R6.1.14）



■ 北陸地整へ1月4日より、TEC-FORCEを派遣して災害対応を実施  
先遣班、被災状況調査班、現地支援班、水道支援班、高度技術指導班を派遣中

「TEC-FORCE派遣状況」

1月14日（日） 15班・51名  
のべ352人・日（1/4～1/14）



被災状況調査（能登町 砂防班）



ドローンによる調査（能登町 砂防班）



被災状況調査（輪島市 道路班）



被災状況調査の様子（輪島市 道路班）



打合せの状況（石川県庁 水道班）



## [第9報]四国地方整備局TEC-FORCE活動状況 (R6.1.14)

- ①・②道路班第2陣が石川県輪島市にて、市道などの被災状況を調査しました。
- ③水道班が関係機関と協力の上、支援活動を行いました。
- ④給水支援班が金沢市企業局城北水質管理センターにて、四国地方整備局保有の給水機能付き散水車に水の補給を行いました。明日より珠洲市にて給水支援を実施予定です。

①道路班第2陣 (輪島市)



②道路班第2陣 (輪島市)



③水道班 (能登町)



④給水支援班 (金沢市)



○九州地方整備局TEC-FORCEは、輪島市内の市道に関する通行可能調査をしています。



△ 現地調査状況（輪島市里町）



△ 現地調査状況（輪島市町野町）



△ 現地調査状況（輪島市町野町）



△ 現地調査状況（輪島市門前町）



△ 現地調査状況（輪島市町野町）



△ ドローンを用いた調査