

TEC-FORCEの活動

県・市町村への「リエゾン派遣」、「被災状況調査班」等を派遣し、県、市町との情報共有や道路、河川、上下水道施設等の被災状況調査を実施。これまでにのべ7,164名(1/17_15:00時点)を派遣。

- 被災状況調査班等
 - ◇広域被災状況調査班[防災ヘリ・Car-SAT]
 - ◇被災状況調査班[河川・道路・砂防・港湾・応急危険度判定]
 - ◇応急対策班[道路啓開・照明]
 - ◇高度技術指導班
[河川・道路・砂防・港湾・上水・下水・空港・住宅・都市・建築]
 - ◇給水支援班[応急給水]
 - ◇電源支援班[電源確保]
 - ◇運用支援班[空港]
 - ◇現地支援班[災害対策本部車・待機支援車]
 - ◇その他先遣班、災害記録班等

災害対策用機械等の活動

照明車、給水機能付散水車、対策本部車、待機支車等を派遣し、給水支援、電源支援等を実施。これまでにのべ1,546台(1/17_15:00時点)を派遣。

- 災害対策用機械等
 - ◇排水ポンプ車
 - ◇待機支援車
 - ◇衛星通信車
 - ◇照明車
 - ◇給水機能付散水車
 - ◇Car-SAT
 - ◇対策本部車
 - ◇バックホウ
 - ◇Ku-SAT 等

<TEC-FORCE活動箇所> (1/17_15:00時点(抜粋))



【被災状況調査班】



【給水支援班】

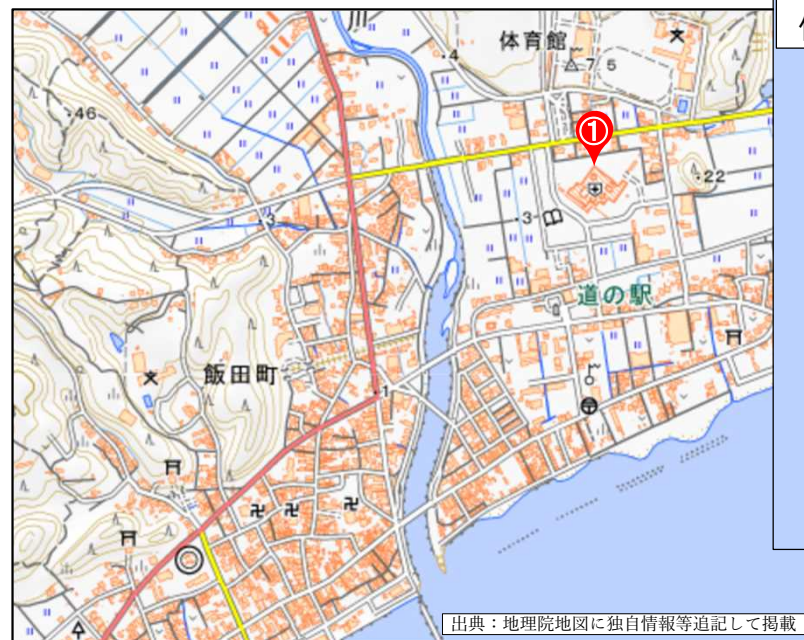




○ 被災状況調査班(砂防)と建設コンサルタンツ協会が連携し、本日から石川県能登町の現場調査を開始しました。



○ 応急対策班(給水支援)は珠洲市「珠洲市総合病院」で給水を実施



○ 被災状況調査班(道路)は穴水町内で調査



○ 被災状況調査班(砂防)は調査結果のとりまとめ作業を実施



調査結果とりまとめ状況

位置図



出典：地理院地図に独自情報等追記して掲載

○ 高度技術指導班(水道)は、輪島市門前町(地原浄水場)を調査



○ 被災状況調査班(港湾)は金沢港湾・空港整備事務所で調査結果のとりまとめ作業を実施



関東TEC-FORCE 活動通信

R6.1.1石川県能登地震による体制(応援)
NO.26【令和6年1月16日(火)】

関東地方整備局は、令和6年能登半島地震による災害に伴う自治体等への支援として1月3日から活動しています。被災状況調査班(道路)は、1月15日に志賀町副町長へ中間調査報告を実施しました。



(志賀町へ中間調査報告)

関東TEC—FORCE 活動通信

R6.1.1石川県能登地震による体制(応援)
NO.27【令和6年1月16日(火)】

関東地方整備局は、令和6年能登半島地震による災害に伴う自治体等への支援として1月3日から活動しています。1月15日は76名で、石川県志賀町内等での被災状況調査等を実施しました。

被災状況調査班(道路)



電源支援班



被災状況調査班(砂防)



(輪島市内での活動)



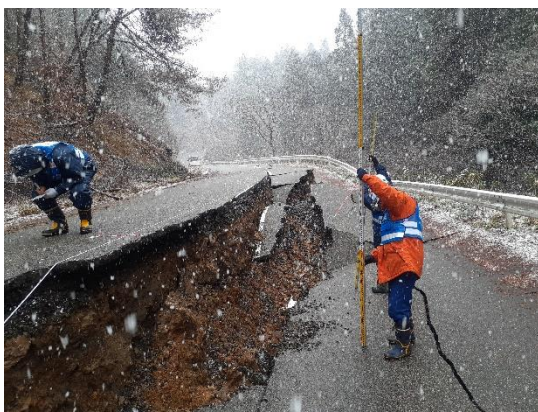
令和6年能登半島地震による対応状況

～TEC-FORCE 被災状況調査班(道路) 活動状況～【東北地方整備局】

1月15日(月)の活動状況

<当日の活動内容>

- ・ 全6班中2班で被災状況調査を実施
- ・ 残り4班は調査結果とりまとめを実施



被災状況調査

調査結果とりまとめ状況



令和6年能登半島地震による対応状況

北陸地整

～TEC-FORCE 砂防調査班 活動状況～【北海道開発局】

1月15日(月)の活動状況

- ・ 石川県庁より10箇所の調査箇所の確認・要請
- ・ 活動拠点(道の駅メルヘンおやべ)にて内業を実施

1月16日(火)の活動予定

- ・ 能登町 被害状況調査を実施



調査箇所確認 (石川県庁)



内業状況 (小矢部市桜町)



令和6年能登半島地震による対応状況

～TEC-FORCE 河川調査班 活動状況～【北陸地方整備局】

1月15日(月)現地調査概要

2市3町(輪島市、珠洲市、志賀町、
穴水町、能登町)で現地調査及び資
料作成等実施

1月16日(火)の予定

被災箇所に関する資料作成等実施



第3班 志賀町ドローン調査状況



第3班 志賀町被災状況調査



第3班 志賀町護岸被災状況調査



令和6年能登半島地震による対応状況

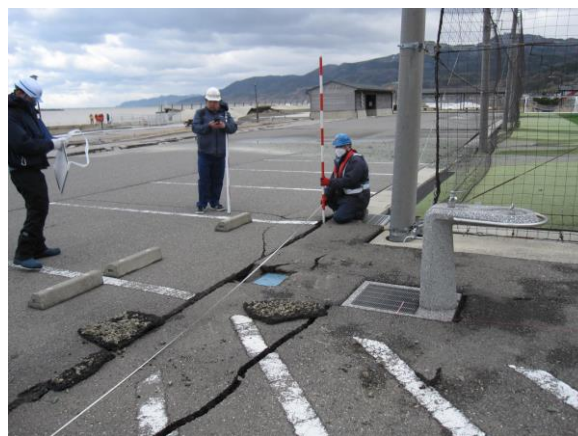
～TEC-FORCE 港湾空港調査班 活動状況～【北陸地方整備局】

1月15日(月)の活動状況

- ・当日の活動内容
- 輪島港の被災状況調査



調査箇所: 輪島港



輪島港 被災状況調査



令和6年能登半島地震による対応状況
 ~TEC-FORCE 建築物応急危険度判定班 活動状況~
 【本省・関東・中部・近畿地方整備局】

1月15日(月)の活動状況
 被災建築物の応急危険度判定を実施
 (判定実施箇所:能登町・輪島市)



判定実施箇所:石川県能登町・輪島市



応急危険度判定の様子①
 (石川県能登町)



応急危険度判定の様子②
 (石川県能登町)



応急危険度判定の様子③
 (石川県能登町)



1月15日(月)の活動状況

- ・志賀町文化ホールと能登町内で給水活動を実施

1月16日(火)の活動予定

- ・志賀町文化ホールで給水活動を実施予定



給水活動（能登町役場）



給水活動（能登町勤労者プラザ）

中部地方整備局TEC-FORCE活動記録

令和6年能登半島地震活動概要

本日(16日)の現地のTEC-FORCE(緊急災害対策派遣隊)の主な活動は以下のとおりです。



珠洲市における被災状況調査【道路班】



輪島市におけるドローンを用いた被災状況調査【砂防班】

- 近畿地方整備局では、令和6年能登半島地震 災害支援のため、石川県能登地方へTEC-FORCE（緊急災害対策派遣隊）を派遣しています。
- 本日（1月16日）の主な活動状況は以下の通りです。

【給水班】道の駅「なかのと」ほか

- ・ 2名 給水車2台 4日～活動中

【先遣班】北陸地整本局

- ・ 4名 7日～活動中

【市町道調査班(被災状況調査班)】珠洲市他

- ・ 6班（24名） 8日～活動中

【砂防班】防災ステーション

- ・ 5班（20名） 8日～活動中

【高度技術指導班（水道）】金沢市企業局

- ・ 2名 10日～活動中

【営繕支援班（応急危険度判定）】能登町

- ・ 3名 10日～活動中

【電源支援班】穴水町他

- ・ 10名 照明車15台 15日～活動中



【営繕班】能登町
作業状況（15日）



【市町道調査班】防災ステーション
作業状況（15日）



【電源支援班】照明車が被災地支援に出発（15日）



【電源支援班】照明車、北陸技術事務所富山出張所合流（15日）

【中国地整】TEC-FORCEの活動状況（R6.1.16）



■ 北陸地整へ1月4日より、TEC-FORCEを派遣して災害対応を実施
先遣班、被災状況調査班、現地支援班、水道支援班、高度技術指導班を派遣中

「TEC-FORCE派遣状況」
1月16日（火） 15班・51名
のべ454人・日（1/4～1/16）



照明車による電源支援（珠州市 機械班）



報告書作成の様子（砂防班）



被災状況調査（輪島市 道路班）



打合せの様子（富山市 機械班）



[第 1 1 報]四国地方整備局TEC-FORCE活動状況 (R6.1.16)

- ①道路班が石川県輪島市にて、被災状況調査を行いました。
- ②水道班第 2 陣が大阪市水道局と打合せを行い情報共有しました。
- ③水道班第 1 陣が帰還報告を行いました。

①道路班 (輪島市)



②水道班第 2 陣 (能登町)



③水道班第 1 陣 (四国地方整備局)



○九州地方整備局TEC-FORCEは、輪島市内の市道に関する通行可能調査や給水支援を行っています。



△給水支援状況（給水支援班）



△ドローンを用いた調査



△現地調査の状況（輪島市町野町）



△現地調査の状況（輪島市名舟町）