

TEC-FORCEの活動

県・市町村への「リエゾン派遣」、「被災状況調査班」等を派遣し、県、市町との情報共有や道路、河川、上下水道施設等の被災状況調査を実施。これまでにのべ9,300名(1/21_14:00時点)を派遣。

- 被災状況調査班等
 - ◇広域被災状況調査班[防災ヘリ・Car-SAT]
 - ◇被災状況調査班[河川・道路・砂防・港湾・応急危険度判定]
 - ◇応急対策班[道路啓開・照明]
 - ◇高度技術指導班
[河川・道路・砂防・港湾・上水・下水・空港・住宅・都市・建築]
 - ◇給水支援班[応急給水]
 - ◇電源支援班[電源確保]
 - ◇運用支援班[空港]
 - ◇現地支援班[災害対策本部車・待機支援車]
 - ◇その他先遣班、災害記録班等

【被災状況調査班】



災害対策用機械等の活動

照明車、給水機能付散水車、対策本部車、待機支援車等を派遣し、給水支援、電源支援等を実施。これまでにのべ2,049台(1/21_14:00時点)を派遣。

- 災害対策用機械等
 - ◇排水ポンプ車
 - ◇照明車
 - ◇対策本部車
 - ◇待機支援車
 - ◇給水機能付散水車
 - ◇バックホウ
 - ◇衛星通信車
 - ◇Car-SAT
 - ◇Ku-SAT 等

<TEC-FORCE活動箇所> (1/21_14:00時点(抜粋))

- 81: 北海道開発局
- 82: 東北地方整備局
- 83: 関東地方整備局
- 84: 北陸地方整備局
- 85: 中部地方整備局
- 86: 近畿地方整備局
- 87: 中国地方整備局
- 88: 四国地方整備局
- 89: 九州地方整備局



【給水支援班】





北海道開発局 広域TEC-FORCE活動状況

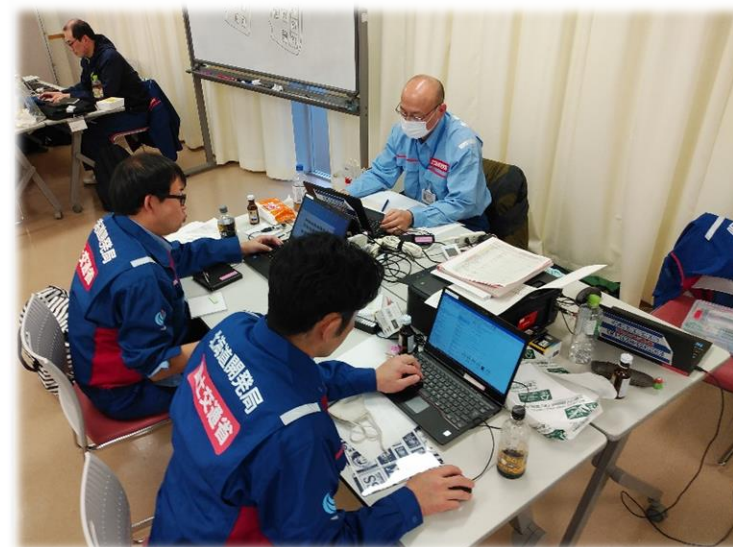
- 第2陣先遣隊が出発し、北陸地方整備局TEC-FORCE総合司令部に到着。第1陣先遣隊と引継ぎを行った。第1陣被災状況調査班(砂防)の3班は対象箇所の調査を終えたため、活動拠点にてこれまでの調査内容をとりまとめた。



第2陣先遣隊が北陸地方整備局 TEC-FORCE総合司令部へ出発



先遣隊第1陣から第2陣への引継ぎ



被災状況調査班(砂防)の3班は調査結果をとりまとめた

○ 応急対策班(給水支援)は、珠洲市立直小学校及び珠洲商工会議所、珠洲市総合病院で給水活動

位置図



珠洲市立直小学校での給水活動



珠洲商工会議所での給水活動



珠洲市総合病院での給水活動

○ 高度技術指導班(水道)は、輪島市河井町で上水道の復旧現場を確認



上水道の復旧現場の調査



○ 被災状況調査班(応急危険度判定)は、珠洲市宝立町及び上戸町で建築物の応急危険度判定を実施



関東TEC—FORCE 活動通信

R6.1.1石川県能登地震による体制(応援)
NO.35【令和6年1月20日(土)】

関東地方整備局は、令和6年能登半島地震による災害に伴う自治体等への支援として1月3日から活動しています。1月19日は61名で、石川県珠洲市内等での被災状況調査等を実施しました。

総合司令班



(北陸地方整備局での活動状況)



(北陸地方整備局での活動状況)

被災状況調査班(道路)

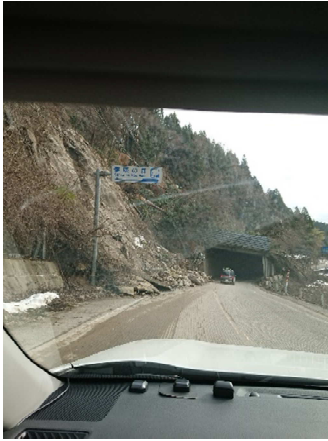


(能登町内での被災状況調査)



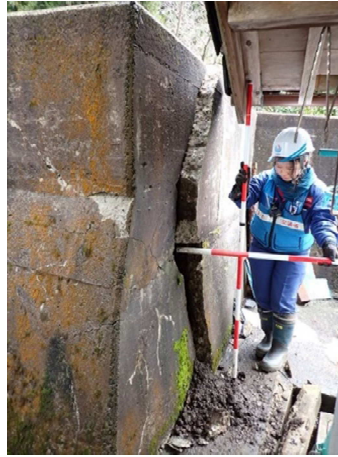
(志賀町内での被災状況調査)

被災状況調査班(Car-SAT)



(輪島市内での被災状況調査)

被災状況調査班(砂防)



(穴水町内での被災状況調査)



(穴水町内での被災状況調査)

応急対策班(照明)



(富山防災センター)

高度技術指導班(水道)



(珠洲市内での給水活動)

被災状況調査班(被災建築物応急危険度判定)



(珠洲市内での被災状況調査)

令和6年能登半島地震活動概要

本日(20日)の現地のTEC-FORCE(緊急災害対策派遣隊)の主な活動は以下のとおりです。

○砂防班による被災状況調査(輪島市内)



○トイレ支援車班におけるトイレ支援(輪島市内)



○近畿地方整備局では、令和6年能登半島地震 災害支援のため、石川県能登地方へTEC-FORCE（緊急災害対策派遣隊）を派遣しています。

○1月19日の主な活動状況は以下の通りです。

【給水班】能登町他

・ 2名 給水車2台 4日～活動中

【先遣班】北陸地整本局

・ 3名 7日～活動中

【市町道調査班(被災状況調査班)】珠洲市

・ 6班（24名） 8日～活動中

【砂防班】珠洲市

・ 5班（20名） 8日～活動中

【高度技術指導班（水道）】金沢市企業局

・ 2名 10日～活動中

【営繕支援班（応急危険度判定）】珠洲市

・ 3名 10日～19日

【電源支援班】輪島市他

・ 10名 照明車15台 16日～活動中

災害対策本部車2台 10日～活動中



【給水班】能登町他
作業状況（19日）



【砂防班】珠洲市
作業状況（19日）



【電源支援班】輪島市他
作業状況（19日）



【市道調査班】珠洲市
作業状況（19日）

【中国地整】TEC-FORCEの活動状況 (R6.1.20)

■ 北陸地整へ1月4日より、TEC-FORCEを派遣して災害対応を実施
 先遣班、被災状況調査班、現地支援班、水道支援班を派遣中

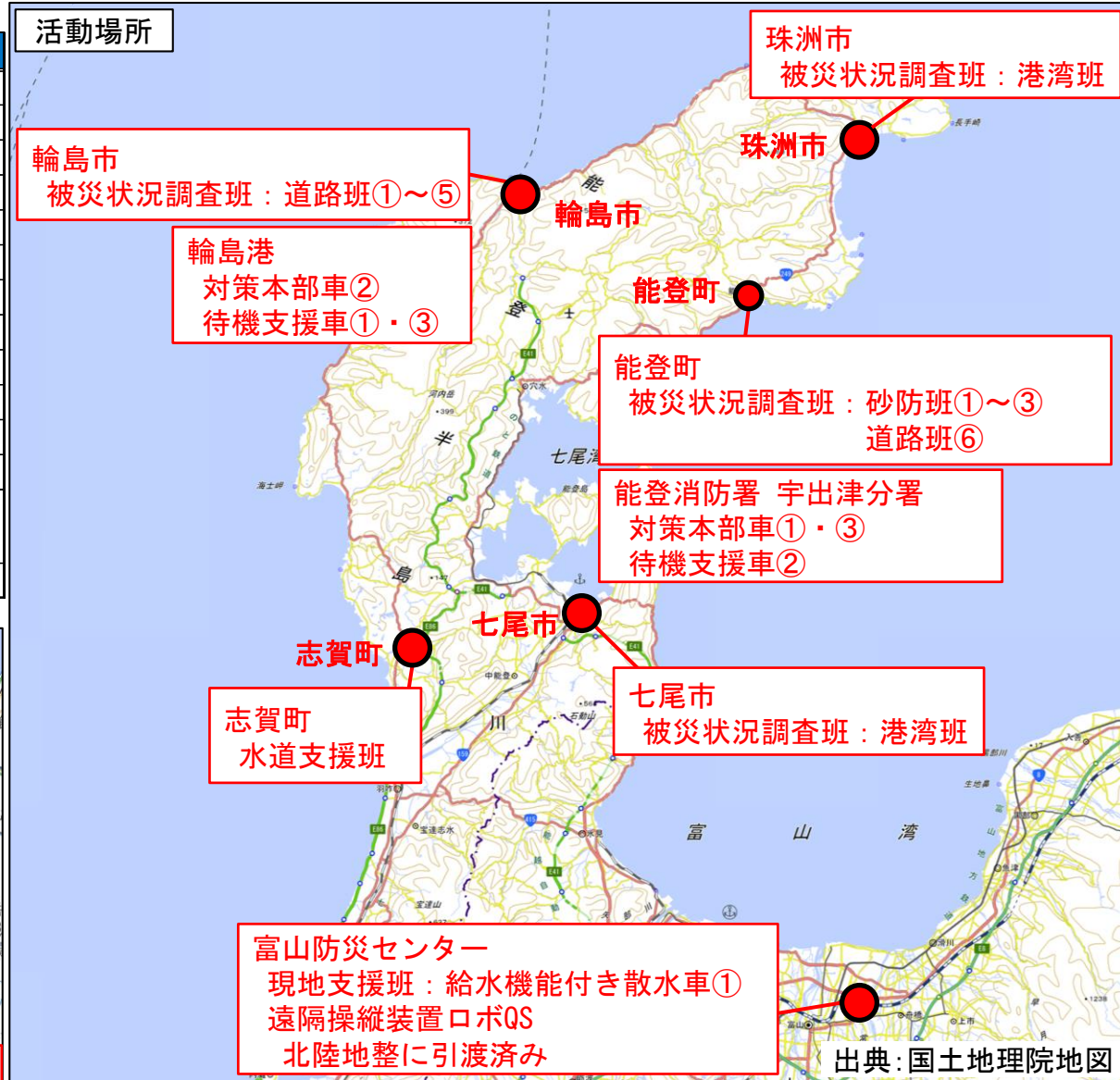
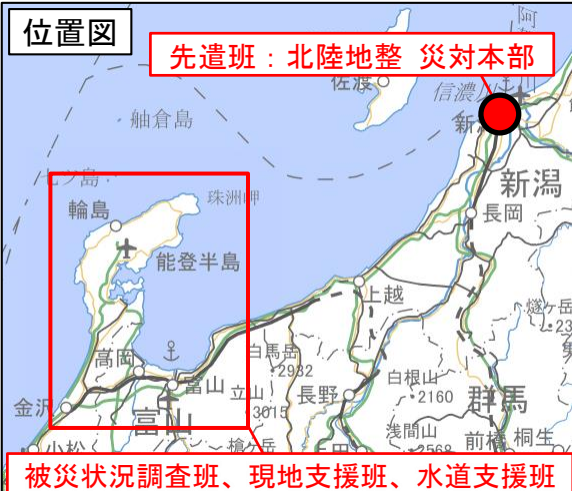
「TEC-FORCE派遣状況」
 1月20日(土) 14班・49名
 のべ658人・日 (1/4~1/20)

「TEC-FORCE派遣状況一覧」

班名	詳細	人数	派遣先	派遣日
先遣班		4	北陸地整	1/5~
被災状況調査班	道路班①	4	輪島市	1/7~
	道路班②	4	輪島市	1/9~
	道路班③	4	輪島市	1/9~
	道路班④	4	輪島市	1/9~
	道路班⑤	4	輪島市	1/7~
	道路班⑥	4	能登町	1/7~
	砂防班①	4	能登町	1/9~
	砂防班②	4	能登町	1/9~
	砂防班③	4	能登町	1/9~
	港湾班①	2	金沢市	1/17~
港湾班②	2	金沢市	1/17~	
現地支援班	給水支援 待機支援車 対策本部車	3	富山市	1/4~
	水道支援班	2	志賀町	1/8~

※交代による重複を除く

活動場所



【中国地整】TEC-FORCEの活動状況 (R6.1.20)

■ 北陸地整へ1月4日より、TEC-FORCEを派遣して災害対応を実施
先遣班、被災状況調査班、現地支援班、水道支援班を派遣中

「TEC-FORCE派遣状況」
1月20日(土) 14班・49名
のべ658人・日 (1/4~1/20)



被災状況調査 (輪島市 道路班)



ドローンによる調査 (能登町 砂防班)



聞き込み調査 (能登町 砂防班)



被災状況調査 (能登町 砂防班)



被災状況調査 (輪島市 道路班)



[第15報]四国地方整備局TEC-FORCE活動状況 (R6.1.20)

- ①海岸班が、石川県珠洲市にて海岸の被災状況を調査しました。
- ②道路班第3陣は引き続き、石川県輪島市にて道路の被災状況を調査しました。
- ③水道班第2陣は、大阪市水道局などと情報共有及び打合せを行いました。
- ④給水支援班が志賀町にて、給水支援活動を行いました。

①海岸被災調査の様子 (珠洲市)



②道路被災調査の様子(輪島市)



③水道復旧打合せの様子 (能登町)



④給水支援の様子 (志賀町)



○九州地方整備局TEC-FORCEは輪島市内の市道に関する通行可能調査、珠洲市内の海岸護岸の状況調査を行っています。



△道路被災状況調査（輪島市門前町）



△海岸護岸被災状況調査（珠洲市正院町）