

TEC-FORCEの活動

県・市町村への「リエゾン派遣」、「被災状況調査班」等を派遣し、県、市町との情報共有や道路、河川、上下水道施設等の被災状況調査を実施。これまでにのべ10,852名(1/24_14:00時点)を派遣。

- 被災状況調査班等
 - ◇広域被災状況調査班[Car-SAT]
 - ◇被災状況調査班[河川・道路・砂防・海岸・港湾]
 - ◇応急対策班[道路啓開・照明]
 - ◇高度技術指導班[河川・上水・下水・空港・住宅・都市・鉄道]
 - ◇給水支援班[応急給水]
 - ◇電源支援班[電源確保]
 - ◇運用支援班[空港・他]
 - ◇現地支援班[災害対策本部車・待機支援車]
 - ◇被災地支援班[宿泊施設調査]
 - ◇その他先遣班、災害記録班等
- リエゾン、JETT 等が被災地で活動中

【被災状況調査班】



【電源支援班】



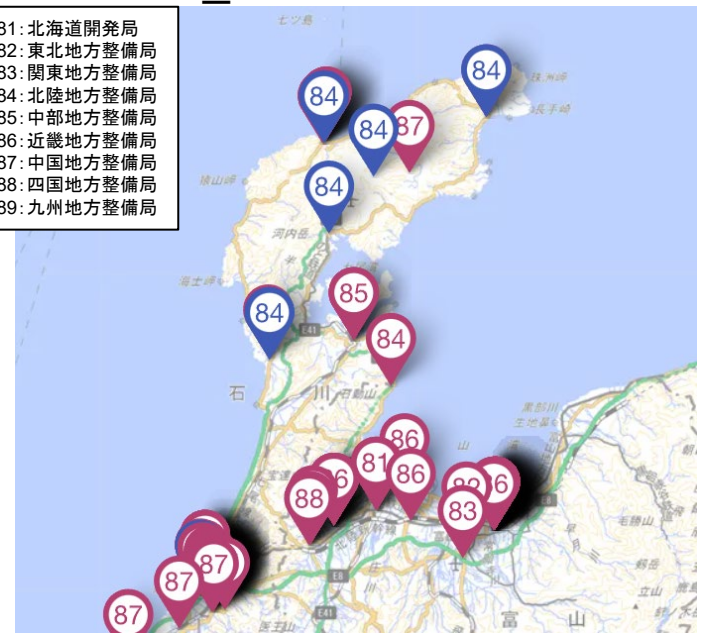
災害対策用機械等の活動

照明車、給水機能付散水車、対策本部車、待機支援車等を派遣し、給水支援、電源支援等を実施。これまでにのべ2,445台(1/24_14:00時点)を派遣。

- 災害対策用機械等
 - ◇排水ポンプ車
 - ◇照明車
 - ◇対策本部車
 - ◇待機支援車
 - ◇給水機能付散水車
 - ◇バックホウ
 - ◇衛星通信車
 - ◇Car-SAT
 - ◇Ku-SAT 等

<TEC-FORCE活動箇所> (1/24_14:00時点(抜粋))

- 81: 北海道開発局
- 82: 東北地方整備局
- 83: 関東地方整備局
- 84: 北陸地方整備局
- 85: 中部地方整備局
- 86: 近畿地方整備局
- 87: 中国地方整備局
- 88: 四国地方整備局
- 89: 九州地方整備局

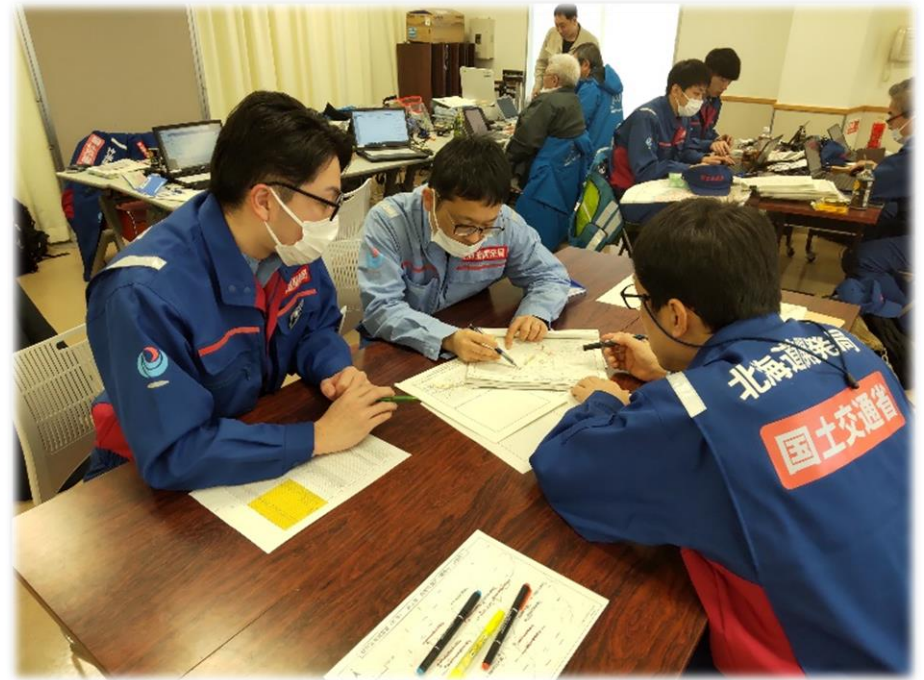




- 第2陣被災状況調査班(砂防)の3班は、悪天候のため、活動拠点で調査結果のとりまとめや今後の調査箇所について検討を行った。
第2陣高度技術指導班(水道)は日本水道協会関西地方支部(大阪市)と情報収集、共有を行った。



高度技術指導班(水道)



被災状況調査班(砂防)の3班

○ 応急対策班(給水支援)は、「珠洲市総合病院」、「珠洲商工会議所」にて給水活動を実施



珠洲市総合病院にて給水活動



珠洲市総合病院にて給水活動

- 被災状況調査班(道路)、被災状況調査班(砂防)は、警報級の大雪予報と通行止めの可能性を考慮し、本日は宿泊先等にて業務遂行。



関東TEC—FORCE 活動通信

R6.1.1石川県能登地震による体制(応援)
NO.40【令和6年1月23日(火)】

関東地方整備局は、令和6年能登半島地震による災害に伴い、1月3日から延べ1,326名を派遣し、自治体等への支援活動を行っています。1月22日は51名で、石川県志賀町内等で被災状況調査等を実施しました。

総合司令班



被災状況調査班(道路)



(活動拠点での資料作成状況)

(北陸地方整備局での活動状況)

被災状況調査班(砂防)



(活動拠点での資料作成状況)



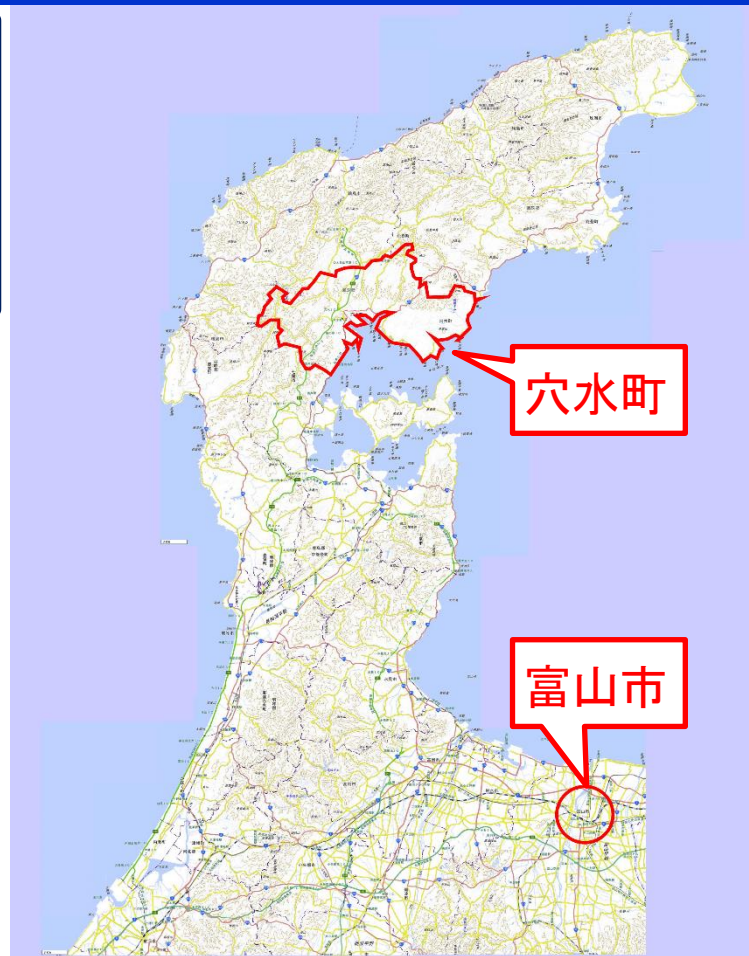
令和6年能登半島地震による対応状況

北陸地整

～TEC-FORCE 被災状況調査班(道路) 活動状況～【東北地方整備局】

1月22日(月)の活動状況

- ・ 全6班で現地調査実施



調査結果とりまとめ状況



令和6年能登半島地震による対応状況 ～TEC-FORCE 砂防調査班 活動状況～【北海道開発局】

1月22日(月)の活動状況

- ・ 輪島市 2次調査箇所の状況調査を実施

1月23日(火)の活動予定

- ・ 輪島市 調査結果のとりまとめを実施



現地調査状況（輪島市門前町西円山）



現地調査状況（輪島市門前町浦上）



令和6年能登半島地震による対応状況

～TEC-FORCE 河川調査班 活動状況～【北陸地方整備局】

1月22日(月)現地調査概要

2市2町(輪島市、珠洲市、志賀町、
穴水町)で現地調査及び資料作成等
実施

1月23日(火)の予定
資料作成等実施



第2班 志賀町 護岸被災状況調査



第3班 穴水町 護岸被災状況調査



第2班 志賀町 護岸被災状況調査



＜1月22日(月)の活動状況＞

- ・珠洲市海岸施設被災状況調査

＜翌日の活動予定＞

- ・内業予定



珠洲市



海岸施設被災状況調査状況(珠洲市)



令和6年能登半島地震による対応状況

～TEC-FORCE 応急対策班(給水支援) 活動状況～【東北地方整備局】

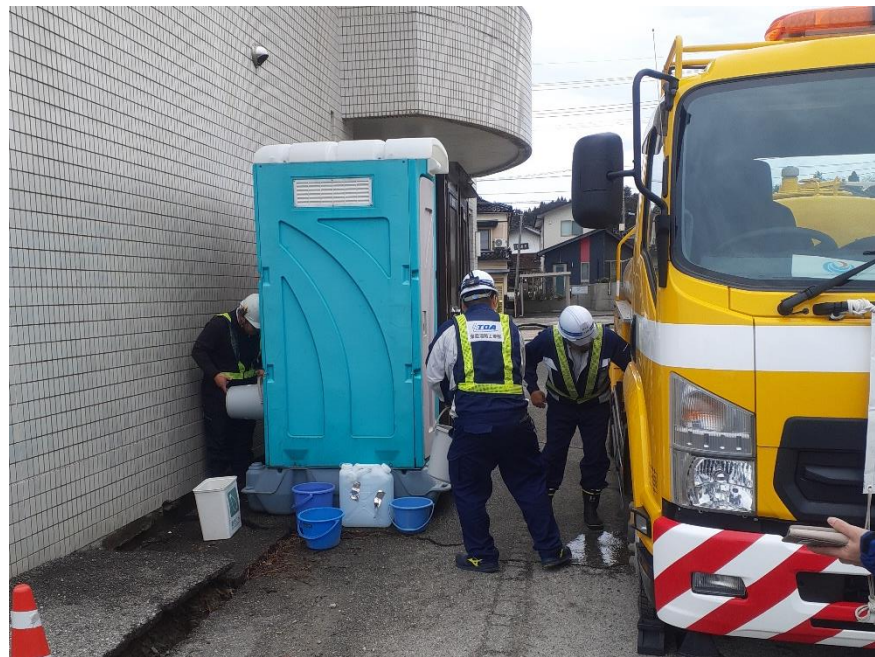
1月22日(月)の活動状況

<当日の活動内容>

- ・給水支援①班
 - 13:30～13:35 珠洲商工会議所への給水
 - 14:10～14:15 直小学校仮設タンクへの給水
 - (14:30～15:05 珠洲市総合病院(給水実績なし))
- ・給水支援②班
 - 金沢市内で待機

<明日の活動内容>

- ・給水支援①班
 - 金沢市内で待機
- ・給水支援②班
 - 直小学校仮設タンクへの給水
 - 珠洲商工会議所への給水
 - 珠洲市総合病院への給水



珠洲商工会議所への給水支援状況



直小学校での給水調整状況

中部地方整備局TEC-FORCE活動記録

令和6年能登半島地震活動概要

本日(23日)の現地のTEC-FORCE(緊急災害対策派遣隊)の主な活動は以下のとおりです。



○北陸地方整備局にて内業【先遣班】

○七尾市における支援活動【水道支援班】





○近畿地方整備局では、令和6年能登半島地震 災害支援のため、石川県能登地方へTEC-FORCE（緊急災害対策派遣隊）を派遣しています。

○1月22日の主な活動状況は以下の通りです。

【給水班】金沢市他

・1名 給水車2台 4日～活動中

【先遣班】北陸地整本局

・3名 7日～活動中

【市町道調査班(被災状況調査班)】防災ステーション

・6班(24名) 8日～活動中

【砂防班】防災ステーション

・5班(20名) 8日～活動中

【高度技術指導班(水道)】金沢市

・2名 10日～活動中

【電源支援班】輪島市、珠洲市他

・10名 照明車15台 16日～活動中

災害対策本部車2台 10日～活動中



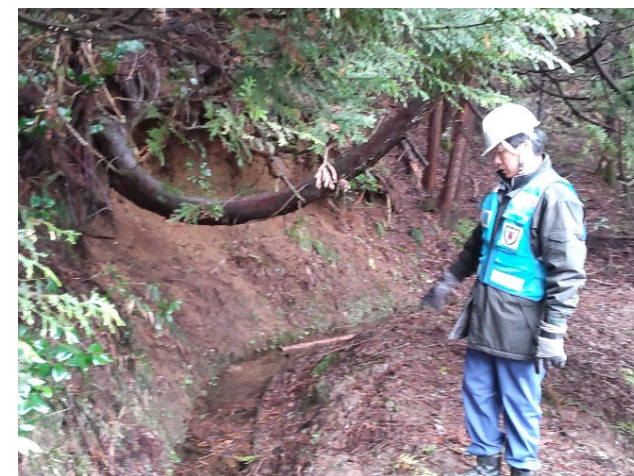
【給水班】金沢市他
作業状況(22日)



【市町道調査班・砂防班】高岡市
作業状況(22日)



【電源支援班】輪島市、珠洲市他
作業状況(22日)



【水道班】穴水町
作業状況(22日)

【中国地整】TEC-FORCEの活動状況（R6.1.23）

■ 北陸地整へ1月4日より、TEC-FORCEを派遣して災害対応を実施
先遣班、被災状況調査班、現地支援班、水道支援班を派遣中

「TEC-FORCE派遣状況」
1月23日（火）13班・46名
のべ795人・日（1/4～1/23）



給水支援の状況（能登町 現地支援班班）



資料取りまどめの状況
（上：富山県 現地支援班）
（下：新潟市 先遣班）



[第18報]四国地方整備局TEC-FORCE活動状況 (R6.1.23)

本日、被災地は大雪注意報が発令されていたため、全班内業を実施しました。

①総合司令班が、北陸地方整備局にて情報共有及び内業を行いました。

②海岸班は、県央土木総合事務所にて内業を行いました。

③港湾空港班は、金沢港湾・空港整備事務所にて内業を行いました。

①内業状況 (北陸地方整備局)



②内業状況 (県央土木総合事務所)



③内業状況 (金沢港湾・空港整備事務所)



○九州地方整備局TEC-FORCEは輪島市内の市道に関する通行可能調査、水道に関する支援、給水支援（志賀町）を行っています。



△給水支援状況（富来活性化センター）



△打ち合わせ状況
（被災状況調査班（海岸））



△打ち合わせ状況（被災状況調査班（道路））



△打ち合わせ状況
（高度技術指導班（水道））