

TEC-FORCEの活動

県・市町村への「リエゾン派遣」、「被災状況調査班」等を派遣し、県、市町との情報共有や道路、河川、上下水道施設等の被災状況調査を実施。これまでにのべ24,213名(3/19_14:00時点)を派遣。

- 高度技術指導班等
 - ◇高度技術指導班[上水・下水・住宅・都市・港湾]
 - ◇被災状況調査班[都市]
 - ◇給水支援班[応急給水]
 - ◇現地支援班
- リエゾン、JETT 等が被災地で活動中

【高度技術指導班】



災害対策用機械等の活動

給水機能付散水車、対策本部車、待機支援車、衛星通信車等を派遣し、給水支援、通信支援等を実施。これまでにのべ5,780台(3/19_14:00時点)を派遣。

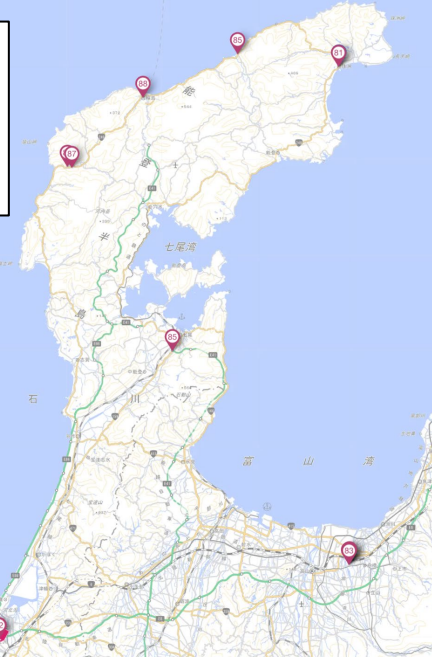
- 災害対策用機械等
 - ◇照明車
 - ◇対策本部車
 - ◇待機支援車
 - ◇給水機能付散水車
 - ◇Ku-SAT 等

【給水支援班】



<TEC-FORCE活動箇所> (3/19_14:00時点(抜粋))

- 81: 北海道開発局
- 82: 東北地方整備局
- 83: 関東地方整備局
- 84: 北陸地方整備局
- 85: 中部地方整備局
- 86: 近畿地方整備局
- 87: 中国地方整備局
- 88: 四国地方整備局
- 89: 九州地方整備局



- ①給水支援班は、輪島市にて給水活動を行いました。
- ②上下水道班が、輪島市にて上水道復旧について打ち合わせを行いました。
- ③港湾班は、北陸地方整備局にて施設復旧に向けた費用の算出等を行いました。

①給水支援班活動状況 (輪島市)



③港湾班活動状況 (北陸地整)





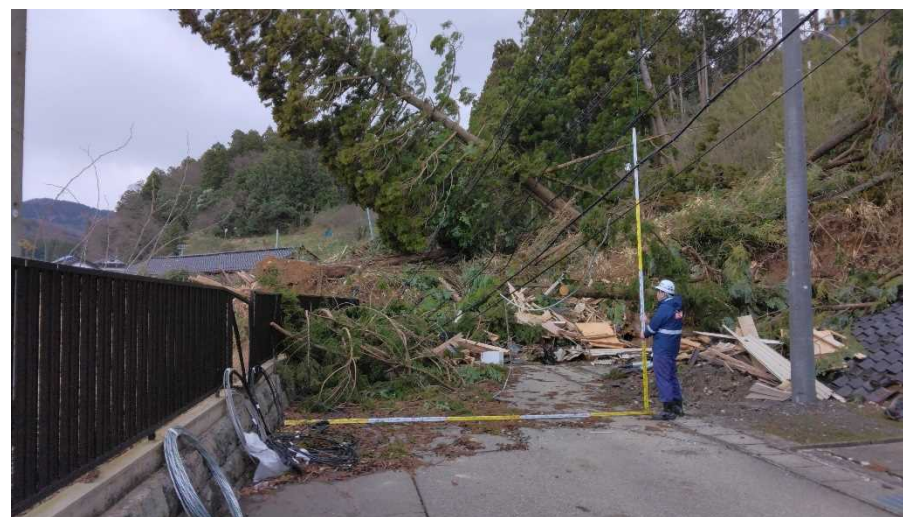
[第68報]四国地方整備局TEC-FORCE活動状況 (R6.3.13)

- ①給水支援班は、輪島市にて給水活動を行いました。
- ②上下水道班が、輪島市にて上水道復旧の打ち合わせ及び現地調査を行いました。
- ③港湾班は、北陸地方整備局にて施設復旧に向けた費用の算出等を行いました。

①給水支援班活動状況 (輪島市)



②上下水道班活動状況 (輪島市)





[第69報]四国地方整備局TEC-FORCE活動状況 (R6.3.14)

- ①給水支援班は、輪島市にて給水活動を行いました。
- ②上下水道班が、金沢市にて資料作成を行いました。
- ③港湾班は、北陸地方整備局にて施設復旧に向けた費用の算出等を行いました。

①給水支援班活動状況 (輪島市)





[第70報]四国地方整備局TEC-FORCE活動状況 (R6.3.15)

- ①給水支援班は、輪島市にて給水活動を行いました。
- ②上下水道班は、輪島市にて関係機関との協議・調整を行いました。
- ③港湾班は、北陸地方整備局にて施設復旧に向けた費用の算出等を行いました。

①給水支援班活動状況 (輪島市)



①給水支援班は、輪島市にて給水活動を行いました。

①給水支援班活動状況 (輪島市)



①給水支援班は、輪島市にて給水活動を行いました。

①給水支援班活動状況 (輪島市)



- ①給水支援班は、輪島市にて給水活動を行いました。
- ②港湾班は、北陸地方整備局にて復旧方針の検討等を行いました。

①給水支援班活動状況 (輪島市)



○九州地整 TEC-FORCE 派遣状況 (3月13日現在)

3名(2班) 派遣中

延べ 2,248 名・日 派遣

○九州地整 TEC-FORCE 派遣一覧

番号	分野	班名	派遣期間	派遣人数		派遣先
				人数	班数	
①	港湾	給水等支援班(先遣班)	1/3~1/9	3名	1班	北陸地方整備局(新潟市)
②	港湾	給水等支援班(海翔丸)	1/3~1/10	3名	1班	七尾港(七尾市)
③	道路	被災状況調査班	1/6~2/27	33名	8班	輪島市
		被災状況調査班(ドローン)	1/12~1/31	6名	2班	輪島市
④	道路	高度技術指導班	1/6~1/13	1名	1班	金沢河川国道事務所
⑤	電気	情報通信班	1/12~1/19	1名	1班	北陸地方整備局(新潟市)
⑥	砂防	被災状況調査班(ドローン)	1/14~1/20	4名	1班	輪島市、珠洲市
⑦	水道	高度技術指導班(相談窓口)	1/14~1/21 2/11~2/19	3名	1班	石川県庁(金沢市)
⑧	水道	高度技術指導班	1/22~2/5 2/19~3/4 3/10~	3名 3名 2名	1班 1班 1班	輪島市 輪島市 珠洲市
⑨	給水	給水支援班	1/16~2/21	2名	1班	志賀町文化ホール、輪島市、珠洲市 のと七尾ポットパーク(能登町)
⑩	海岸	被災状況調査班(海岸・河川)	1/19~2/1	5名	1班	珠洲市
⑪	先遣	先遣班	1/26~2/27	4名	1班	北陸地方整備局(新潟市)
⑫	港湾	高度技術指導班	1/31~2/29 3/1~	1名	1班	北陸地方整備局(新潟市) 新潟港湾空港技術調査事務所(新潟市)
⑬	住宅	高度技術指導班	2/12~2/26	1名	1班	石川県庁(金沢市)
⑭	道路	被災状況調査班(ドローン)	2/26~3/4	5名	1班	輪島市、珠洲市

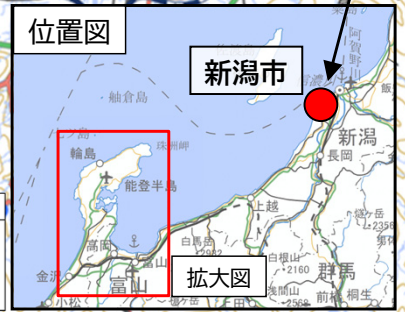
【赤:派遣中】 【黒:完了】

派遣中: 3名 2班



出典:国土地理院地図

凡例
赤:派遣中
黒:完了



TEC活動報告会
(2/29九州地整)



ドローン班 調査状況
(輪島市)



水道班 打合せ状況
(珠洲市)



港湾班 設計業務
(新潟市)

○九州地整 災害対策用機械 派遣状況 (3月13日現在)

1台 派遣中

○九州地整 災害対策用機械 派遣一覧

番号	分野	機械名	派遣期間	台数	派遣先
①	港湾	海翔丸	1/3~1/10	1隻	七尾港(七尾市)
②	道路	防災用コンテナ型トイレ	1/12~2/20 2/20~	1台	道の駅あなみず(穴水町) のと七尾ポットパーク(能登町)
③	TEC支援	待機支援車	1/12~3/1	1台	輪島市役所
④	TEC支援	待機支援車	1/12~2/29	1台	のと海洋ふれあいセンター(能登町)
⑤	TEC支援	待機支援車	1/14~2/21	1台	輪島市役所
⑥	給水	給水機能付散水車	1/15~2/22	2台	志賀町文化ホール、輪島市、珠洲市 のと七尾ポットパーク(能登町)
⑦	TEC支援	待機支援車(マイクロバス)	1/17~2/29	1台	輪島市役所
⑧	TEC支援	待機支援車	1/22~2/29	1台	輪島市役所

【赤:派遣中】【黒:完了】

派遣中: 1台



防災用コンテナ型トイレ



海翔丸(支援物資輸送)



待機支援車(現地TEC支援)



給水機能付散水車(給水支援)



出典: 国土地理院地図

凡例
赤: 派遣中
黒: 完了

拡大図